

Composición y estructuras.

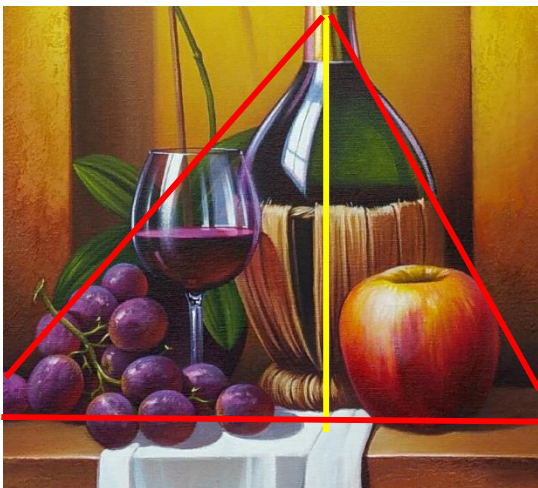
Un bodegón o también conocido como naturaleza muerta es una obra de arte que parte de objetos variados que guardan una relación entre sí y que se ubican generando una composición estéticamente atrayente.

¿Pero qué le da a una composición una estética atrayente?

No existe una regla que se aplique de forma general, pero sí sabemos de reglas que ayudan a conseguir un sentido compositivo que ayuda a conseguirla.

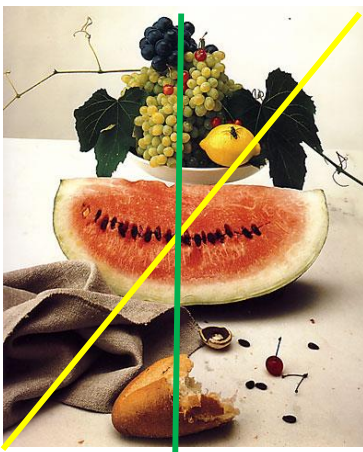
Una de estas reglas es la estructura.

La estructura es la forma en que ubicamos los objetos apoyándonos en líneas que ayuden a ubicarlos, diagonales, incluirlos en triángulos, en escalera, etc.



Podemos percibir que en este caso los objetos están relacionados a la bebida de productos frutales, vino en la copa, una botella, uvas como posible contenido de la botella, una manzana que puede relacionarse a sidra, tonalidades frías en el lado izquierdo, (violeta y verde), cálidos en el fondo y a la derecha (anaranjados, ocre, amarillos y rojos). La luz se ubicó desde arriba a la izquierda, para generar sombras hacia la derecha de los objetos, desde una ventana que se refleja en la botella. Un paño blanco y el color neutro cálido de la mesa hacen el soporte horizontal.

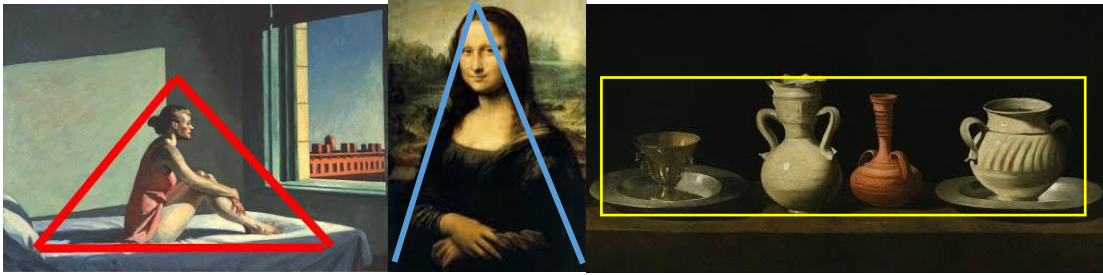
Como podemos ver en esta otra composición, los objetos se inscriben en una figura ovalada, el plato y el fondo se presentan desenfocados y con un color neutro de la gama de marrones agrisados, mientras que las frutas resaltan mediante colores vivos fríos y cálidos de forma alternada, la luz se encuentra arriba levemente a la izquierda.



La composición en este otro ejemplo se ubica aproximada a la diagonal señalada (amarillo), como también a la vertical media (verde) y se distribuyen ubicando un elemento más cercano de una altura más baja, luego pasa al elemento medio un poco más alto, para llegar al elemento más alto y más alejado, los colores más intensos se ubican.

La luz tenue arroja sombras bajo los objetos sobre el soporte blanco agrisado.

En la pintura artística también se utilizan las estructuras.



Podemos hacer que los elementos se ubiquen de muchas formas, escalonados o a la misma altura, incluidos dentro de un triángulo, un rectángulo, una elipse, siguiendo la diagonal de la imagen, sobre la vertical del centro, , etc., pero además analizaremos la posición de la luz para que la sombra que se genere una mejor imagen, la cual puede ser tenue o intensa, difusa o como consideremos que puede aportar un mejor efecto y también los colores cálidos, fríos o neutros, analizando una buena combinación de los mismos.

Los objetos normalmente guardan una relación entre sí, aunque se puede ubicar objetos variados, (Bodegones de frutas, de libros, lentes y plumas de tinta, de objetos de cocina, etc.).

Consigna

1° parte

Compondremos con algunos objetos ***dos*** conjuntos que tengan estructuras reconocibles, para ***realizar dos fotografías***, una con elementos que sean mayormente de colores cálidos y otro en que los objetos sean mayormente fríos, (no quiere decir que tengan que tener todos los objetos colores cálidos o fríos, pero sí que en una la mayoría sean cálidos y en la otra que sean fríos).

Se pueden utilizar paños, frutas, copas, vasos, cuadernos, libros, adornos, peluches, cubiertos, alimentos, plantas, o todo aquello que genere interés para sus composiciones.

Recuerden ubicarlos de tal forma que si ustedes imaginan líneas puedan encontrar una estructura.

2° parte

Describe que estructuras de forma escrita o trazando líneas sobre la imagen (que forma tiene, si está inscrita en una figura geométrica o si está relacionada a una diagonal, horizontal, línea media, etc.), los ***colores*** (si son mayormente cálidos o fríos) y ***luz*** tiene cada imagen (si es desde arriba, si viene desde la izquierda o desde la derecha, si es intensa o difusa, etc.).